

УДК 687.1

**ТРАНСФОРМАЦІЯ ПРИРОДНИХ ДЖЕРЕЛ В МОДЕЛІ
АВТОРСЬКОЇ КОЛЕКЦІЇ ОДЯГУ**

Л. В. КРАСНЮК, К. М. ТУРЖАНСЬКА
Хмельницький національний університет

Надзвичайне різноманіття тваринних і рослинних форм служить невичерпним джерелом для творчості. Емоційні образні асоціації, що виникають у дизайнера при спостереженні світу живої природи, стають основою для створення нових моделей одягу.

У процесі розробки творчого джерела при пошуку нових форм, стилів одягу широко використовують прийом трансформації, який включає дослідницький, аналітичний та ескізний етапи [1].

Дослідницька робота полягає у вивченні джерела творчості за допомогою візуального спостереження. Проводиться аналіз форми, пропорції, пластики джерела, фактури його поверхні і колористичне рішення. На аналітичному етапі аналізуються і виділяються головні ознаки джерела. Цей етап вимагає мислити абстрактно, тобто ігнорувати другорядні властивості джерела.

Ескізний етап передбачає процес роботи над ескізами. Основне завдання цього етапу – збереження образно-асоціативного зв'язку з джерелом.

Рослинні форми різноманітні, проте зрозумілі кожному. Тому дизайнери з року в рік надихаються квітковими мотивами. Тема квітучих садів прослідковується в моделях колекцій таких відомих модних будинків як Gucci, Moschino, Balenciaga, MichaelKors, Valentino, MiuMiu [2]. Завдяки природності і легкості силуетів, більшість нарядів нагадують бутони троянд і півоній. Кожна колекція наповнена яскравими і квітковими мотивами, жіночними фасонами і кокетливими деталями.

Виходячи з модних тенденцій 2018 року, було створено колекцію жіночого одягу під девізом «BLOOM». Джерелом натхнення для даної колекції було обрано квітку півон (рис. 1).



Рис. 1. Фото джерела натхнення – квітки півон

Крок за кроком були виділені основні особливості і ознаки джерела. Це, насамперед – ніжна кольорова гама (рис. 2), округла форма квітки, пластика ліній пелюсток та їх ритмічна організація, фактурність листків

віночка квітки.

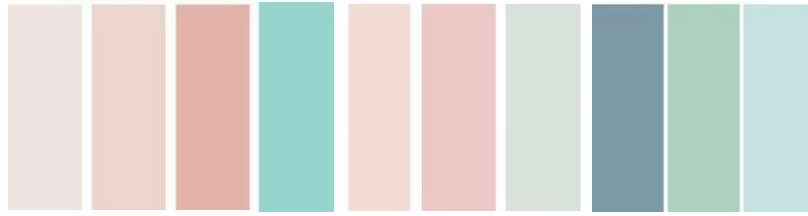


Рис. 2. База кольорів, що використана у колекції жіночого одягу «BLOOM»

Основним завданням при створення колекції було збереження образно-асоціативного зв'язку нових моделей одягу з джерелом. Тому в колекції використано плавність і текучість силуетів, фактура тканин, яка нагадує поверхню пелюсток квітки, ніжно-світла кольорова гамма. В сукнях конструктивно закладено об'ємну форму, яка асоціюється з формою бутонів та багат шаровістю джерела (рис. 3).



Рис. 3. Моделі колекції «BLOOM»

Література

1. Розробка колекцій одягу: Навчальний посібник / А. М. Малинська, К. Л. Пашкевич, М. Р. Смирнова, О. В. Колосніченко. – Київ : ПП «НВЦ «Профі», 2014. – 140 с.
2. Обзор лучших коллекций недели моды в Париже осень-зима 2018-2019 [Електронний ресурс]. – Режим доступу: <https://www.relook.ru/article/112294/>.